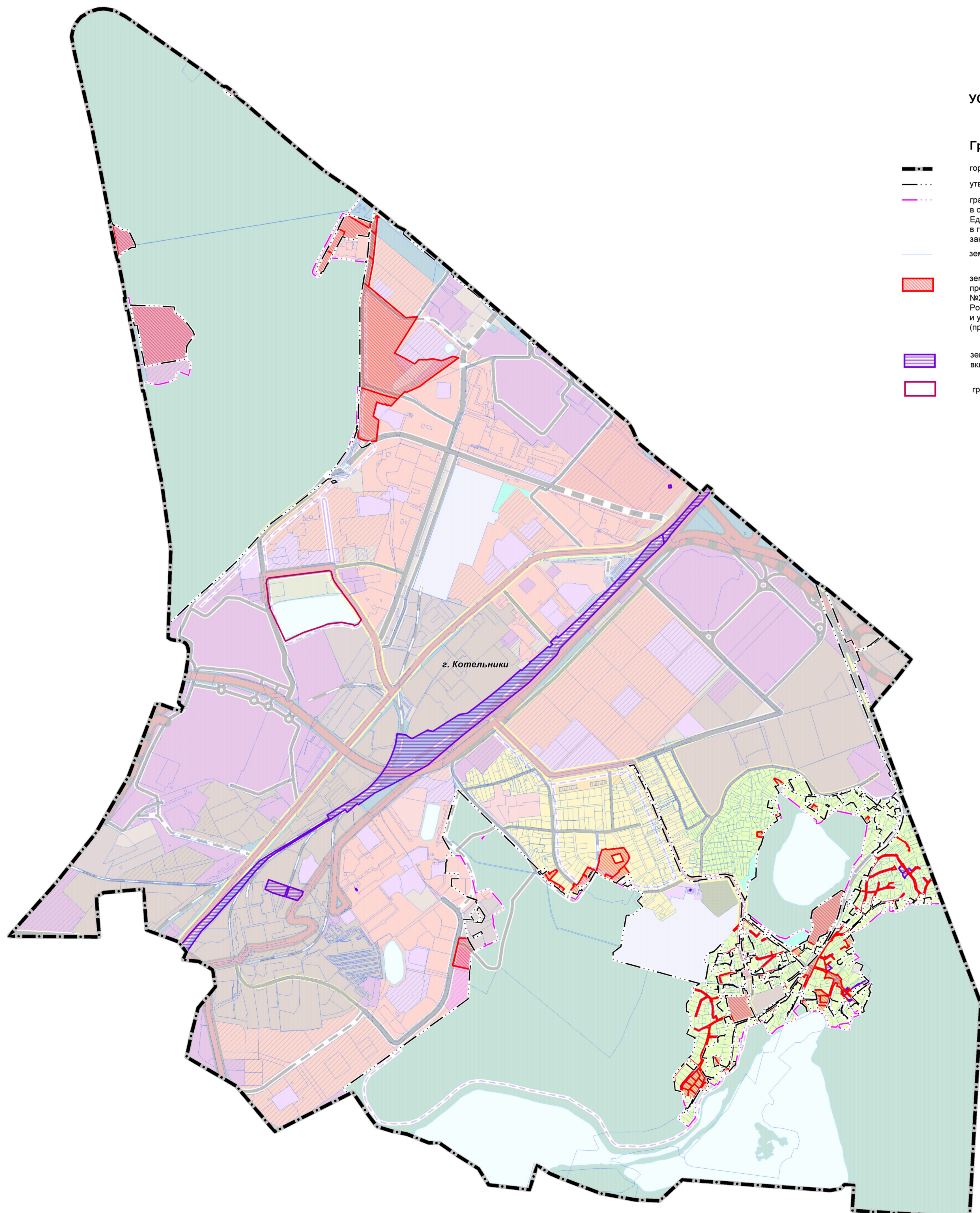


ВНЕСЕНИЕ ИЗМЕНЕНИЙ В ГЕНЕРАЛЬНЫЙ ПЛАН ГОРОДСКОГО ОКРУГА КОТЕЛЬНИКИ МОСКОВСКОЙ ОБЛАСТИ

КАРТА ГРАНИЦ НАСЕЛЕННЫХ ПУНКТОВ В СООТВЕТСТВИИ С №280-ФЗ ОТ 29.07.2017 Г.



УСЛОВНЫЕ ОБОЗНАЧЕНИЯ

Границы

- городской округ Котельники
- утверждаемые границы г. Котельники
- границы г. Котельники с учетом территорий, имеющих двойное наложение в соответствии с данными государственного лесного реестра и Единого государственного реестра недвижимости и возможных к включению в границы населенного пункта по процедуре, предусмотренной законодательством Российской Федерации
- земельных участков, поставленных на кадастровый учет
- земельные участки, включаемые в границы населенных пунктов, прошедшие процедуру амнистирования в соответствии с Федеральным законом №280-ФЗ от 29.07.2017 "О внесении изменений в отдельные законодательные акты Российской Федерации в целях устранения противоречий в сведениях государственных реестров и установления принадлежности земельного участка к определенной категории земель" (при наличии актов об изменении документированной информации государственного лесного реестра)
- земельные участки с неустановленной категорией, включаемые в границы населенных пунктов
- границы территорий объектов культурного наследия

г. Котельники

Должность	ФИО	Подпись	Дата	Договор №42-2020 от 15.12.2020		
Зам. директора	Долганов А.А.			Московская область, городской округ Котельники		
Рук. мастерской	Чушков А.Н.					
Нач. отдела	Богачев П.С.			Внесение изменений в генеральный план городского округа Котельники Московской области		
ГИП	Макаров Н.В.					
Вед. инженер	Климова Е.В.			Страна	Лист	Листов
					1	1
Проверил Макаров Н.В.				Карта границ населенных пунктов в соответствии с №280-ФЗ от 29.07.2017 г. М 1:10000		
				Имя и ПИ кадастроинженер ГАУ МО "НИИПИ градостроительства"		